

Le GB 3000 est un Geobeacon qui permet la géolocalisation intérieure pour vos équipements suivis. Ce manuel couvre le processus d'installation physique et d'activation sur la plateforme.

Une fois qu'un Geobeacon est activé, il DOIT être associé à un emplacement correct dans la plateforme Sensolus. Ne pas le faire peut entraîner l'impossibilité pour les trackers de déterminer leur emplacement.

Étape 1 : Placer les batteries



Sortir toutes les pièces du sachet plastique.



Ouvrir le geobeacon.



Ajouter la batterie supplémentaire dans le geobeacon.



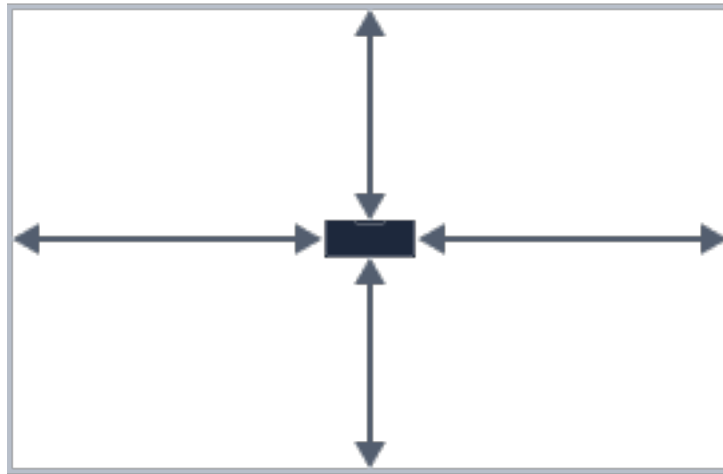
Fermer le geobeacon avec les petites vis noires.

Étape 2 : Obtenir le numéro de série



Prendre note du numéro de série du Geobeacon, car il sera nécessaire ultérieurement pour l'enregistrement sur la plateforme.

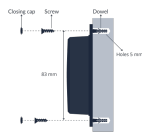
Étape 3 : Choisir un emplacement



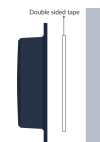
Identifier la zone dans laquelle vos équipements doivent être géolocalisés avec ce Geobeacon et placer le Geobeacon au milieu de cette zone.

Étape 4 : Installer le geobeacon

Le GB 3000 peut être monté à l'aide de vis ou de ruban adhésif double face.



Installer avec des vis : Utiliser le capuchon de fermeture, la vis et la cheville. Les trous sont de 5 mm et espacés de 83 mm.



Installer avec du ruban adhésif double face : Appliquer du ruban sur le dos du geobeacon et appuyer fermement contre la surface de montage.

Étape 5 : Vérifier le fonctionnement du geobeacon



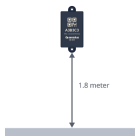

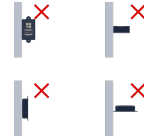
Utiliser l'application Beaconset+ pour vérifier que les annonces BLE sont détectables. Le numéro de série du Geobeacon apparaîtra dans la liste. Se déplacer pour vérifier la zone couverte.

Signaux BLE et portée

Les Geobeacons Sensolus utilisent des signaux BLE. L'eau et les surfaces métalliques réfléchissent les signaux Bluetooth. Toujours tester les appareils dans des conditions réelles pour une installation optimale.

Portée : En fonction de la puissance de signal configurée, le Geobeacon couvrira une zone entre 2 mètres et 100 mètres de rayon. Pour la géolocalisation intérieure, la portée standard est d'environ 30 mètres.

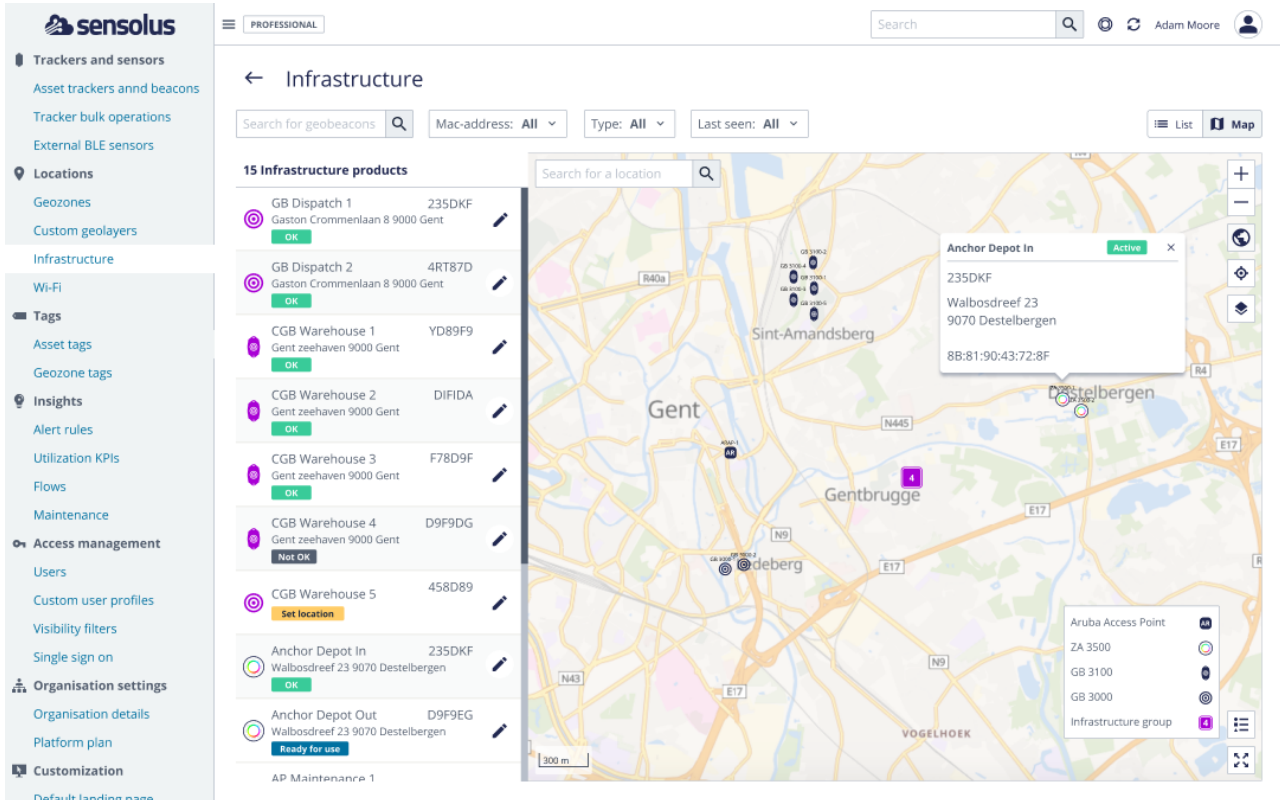
Conseils d'installation

 <p>Hauteur : Installer le geobeacon aussi haut que possible, minimum 1,8 mètre au-dessus du sol.</p>	 <p>Position : Un Geobeacon est un dispositif fixe qui doit toujours rester au même endroit.</p>	 <p>Orientation : Les Geobeacons sont montés verticalement ou horizontalement avec le dos face à la surface de montage. Toutes les autres installations ne sont pas recommandées.</p>
--	---	--

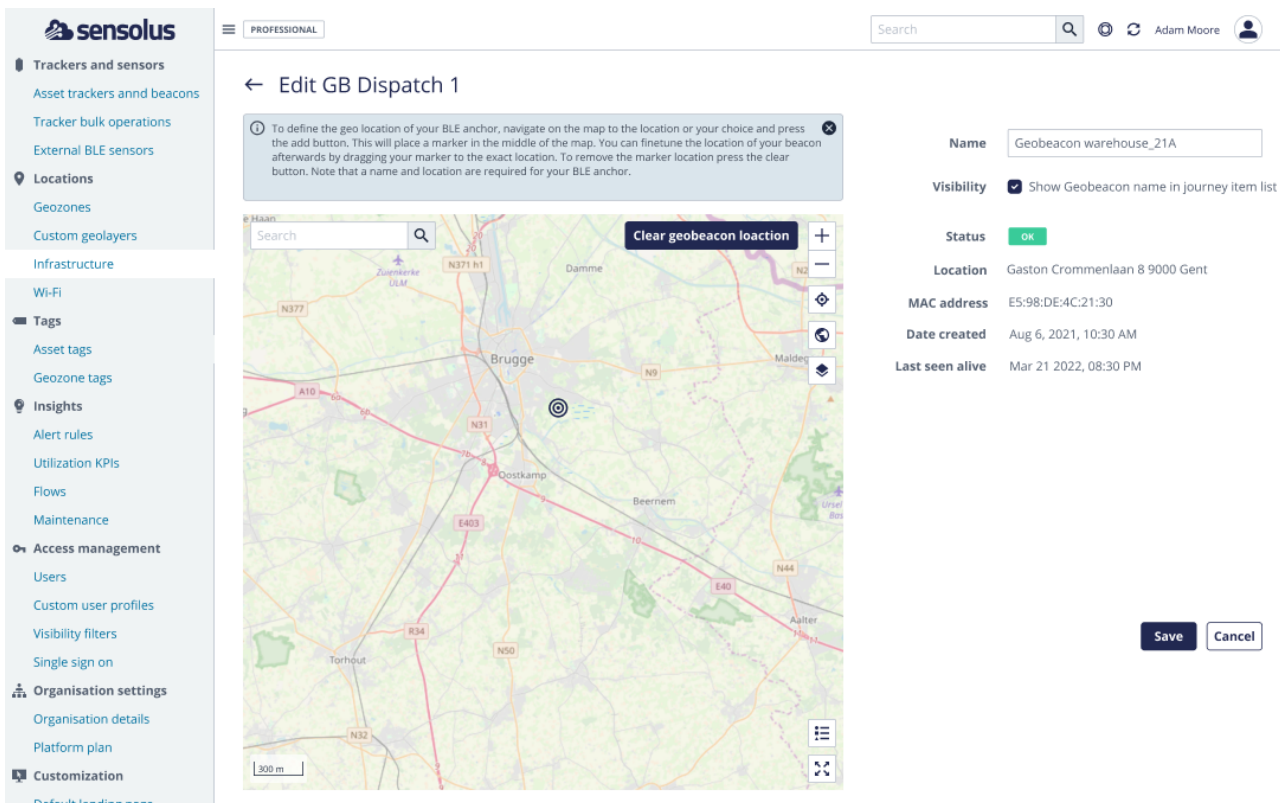
Activation sur la plateforme

Une fois vos Geobeacons correctement installés, vous devez les enregistrer et les configurer dans la plateforme Sensolus.

Se connecter à la plateforme Sensolus et aller dans Admin → Infrastructure. Si vos Geobeacons ont été pré-assignés à votre compte, leur numéro de série apparaîtra dans la liste.

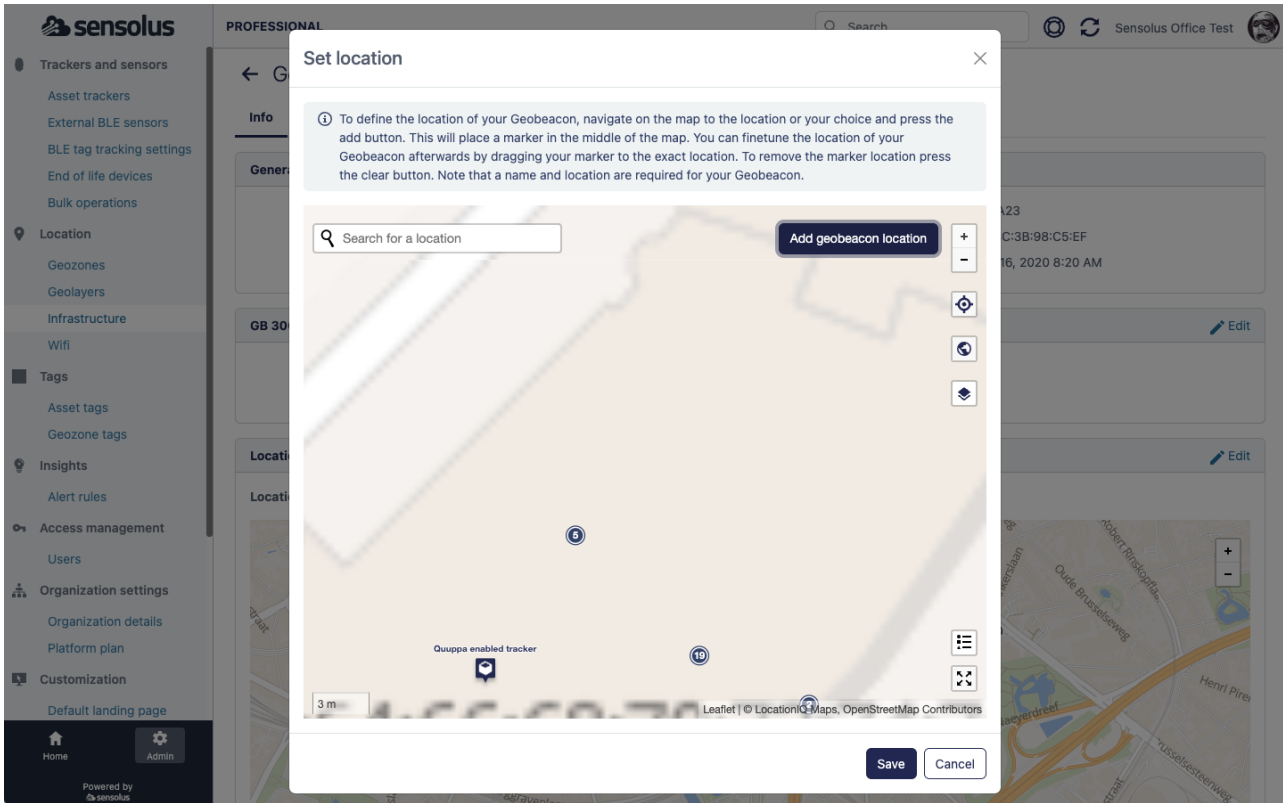


Aller sur le geobeacon à configurer et modifier les paramètres pour lui donner un nom utile.



Modifier l'emplacement :

- Taper l'adresse approximative dans la barre de recherche et zoomer jusqu'à reconnaître l'endroit où le Geobeacon a été physiquement monté.
- Cliquer sur Ajouter l'emplacement du geobeacon et un marqueur apparaîtra.
- Déplacer le marqueur jusqu'à ce qu'il indique l'emplacement exact où le Geobeacon est installé.
- Cliquer sur Enregistrer pour terminer.



S'assurer que les trackers sont configurés pour scanner les Geobeacons. Cela peut être fait sur la page de configuration du tracker, ou le support Sensolus peut aider.