

De GB 3000 is een Geobeacon die indoor geolocatie mogelijk maakt voor uw getrackte assets. Deze handleiding beschrijft het fysieke installatieproces en de platformactivering.

Zodra u een Geobeacon heeft geactiveerd, MOET deze worden gekoppeld aan een correcte locatie in het Sensolus-platform. Als dit niet wordt gedaan, kunnen trackers hun locatie mogelijk niet meer bepalen.

Stap 1: Batterijen plaatsen



Alle onderdelen uit de plastic zak halen.



De geobeacon openen.



De extra batterij in de geobeacon plaatsen.



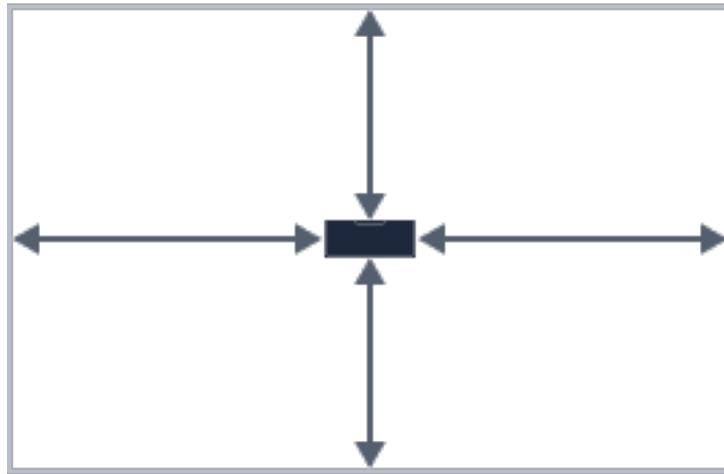
De geobeacon sluiten met de kleine zwarte schroeven.

Stap 2: Serienummer noteren



Het serienummer van de Geobeacon noteren, want dit is later nodig voor platformregistratie.

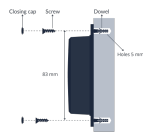
Stap 3: Locatie kiezen



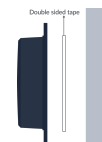
Het gebied bepalen waarbinnen uw assets met deze Geobeacon moeten worden gelokaliseerd en de Geobeacon in het midden van dat gebied plaatsen.

Stap 4: Geobeacon installeren

De GB 3000 kan worden gemonteerd met schroeven of dubbelzijdig tape.



Installeren met schroeven: Gebruik de sluitdop, schroef en plug. De gaten zijn 5 mm groot en 83 mm van elkaar verwijderd.



Installeren met dubbelzijdig tape: Tape aanbrengen op de achterkant van de geobeacon en stevig tegen het montageoppervlak drukken.

Stap 5: Controleren of de geobeacon werkt



De Beaconset+-app gebruiken om te controleren of de BLE-advertenties detecteerbaar zijn. Het serienummer van de Geobeacon is zichtbaar in de lijst. Rondlopen om het gedekte gebied te controleren.

BLE-signalen en bereik

Sensolus Geobeacons gebruiken BLE-signalen. Water en metalen oppervlakken reflecteren de Bluetooth-signalen. Test de apparaten altijd onder reële omstandigheden voor een optimale installatie.

Bereik: Afhankelijk van de geconfigureerde signaalsterkte dekt de Geobeacon een gebied met een straal van 2 tot 100 meter. Voor indoor geolocatie is het standaardbereik ongeveer 30 meter.

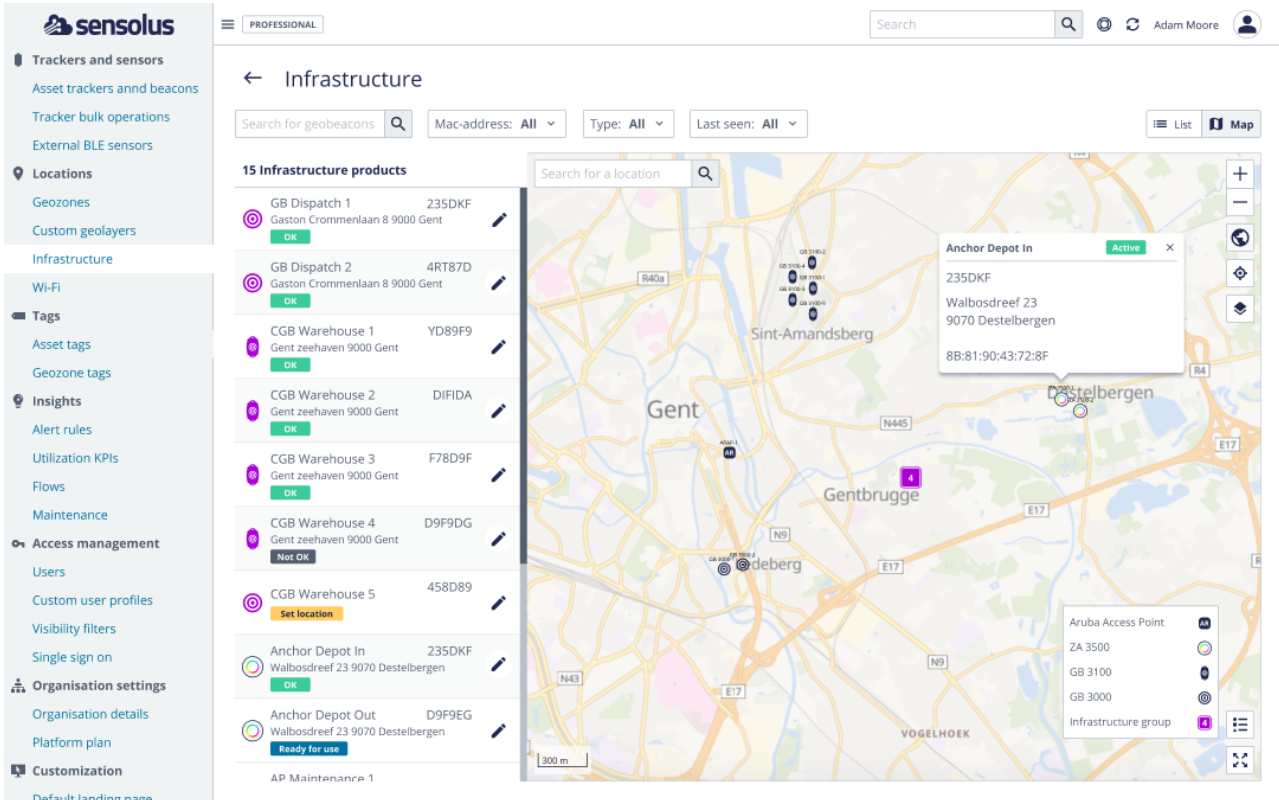
Installatieadvies

 <p>Hoogte: De geobeacon zo hoog mogelijk installeren, minimaal 1,8 meter boven de grond.</p>	 <p>Positie: Een Geobeacon is een vast apparaat dat altijd op dezelfde locatie moet blijven.</p>	 <p>Oriëntatie: Geobeacons worden verticaal of horizontaal gemonteerd met de achterkant naar het montageoppervlak. Alle andere installaties worden niet aanbevolen.</p>
--	---	--

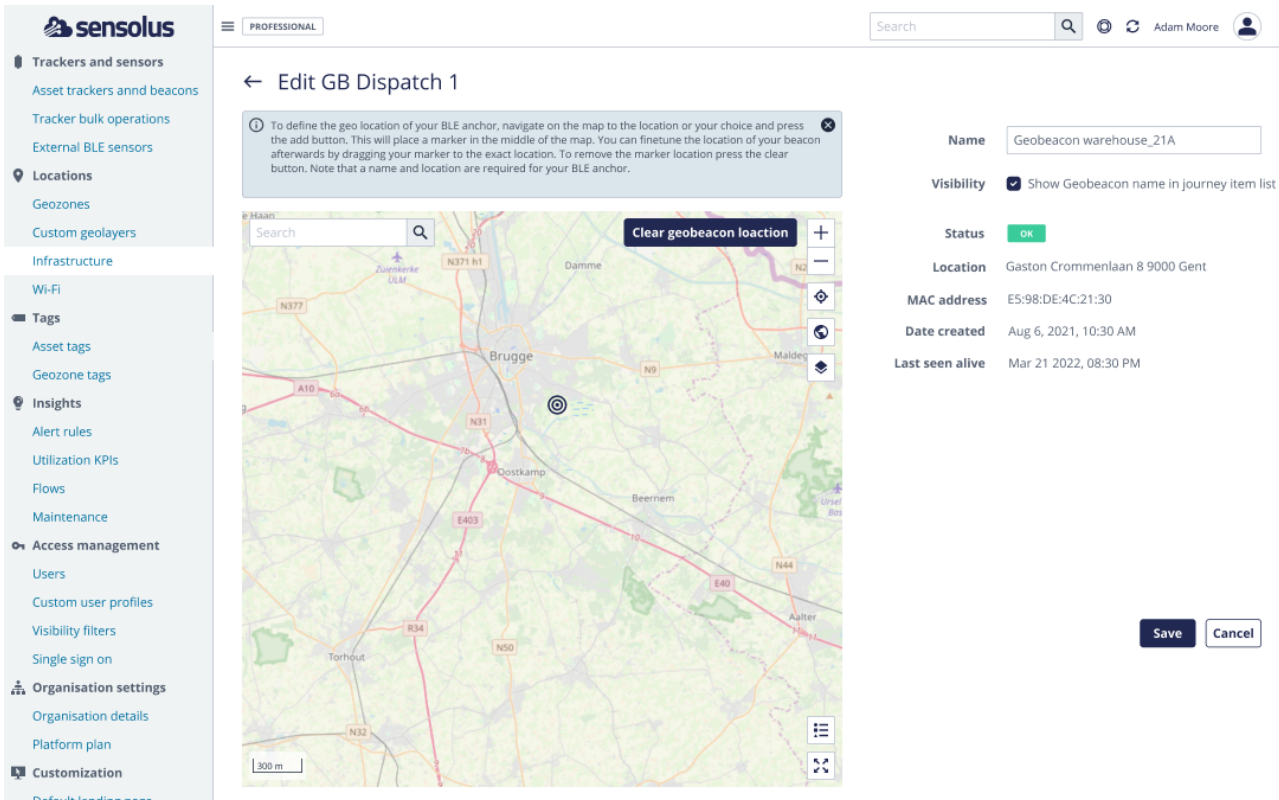
Activering op het platform

Zodra uw Geobeacons correct zijn geïnstalleerd, moeten ze worden geregistreerd en geconfigureerd in het Sensolus-platform.

Log in op het Sensolus-platform en ga naar Admin → Infrastructuur. Als uw Geobeacons vooraf aan uw account zijn toegewezen, is hun serienummer zichtbaar in de lijst.

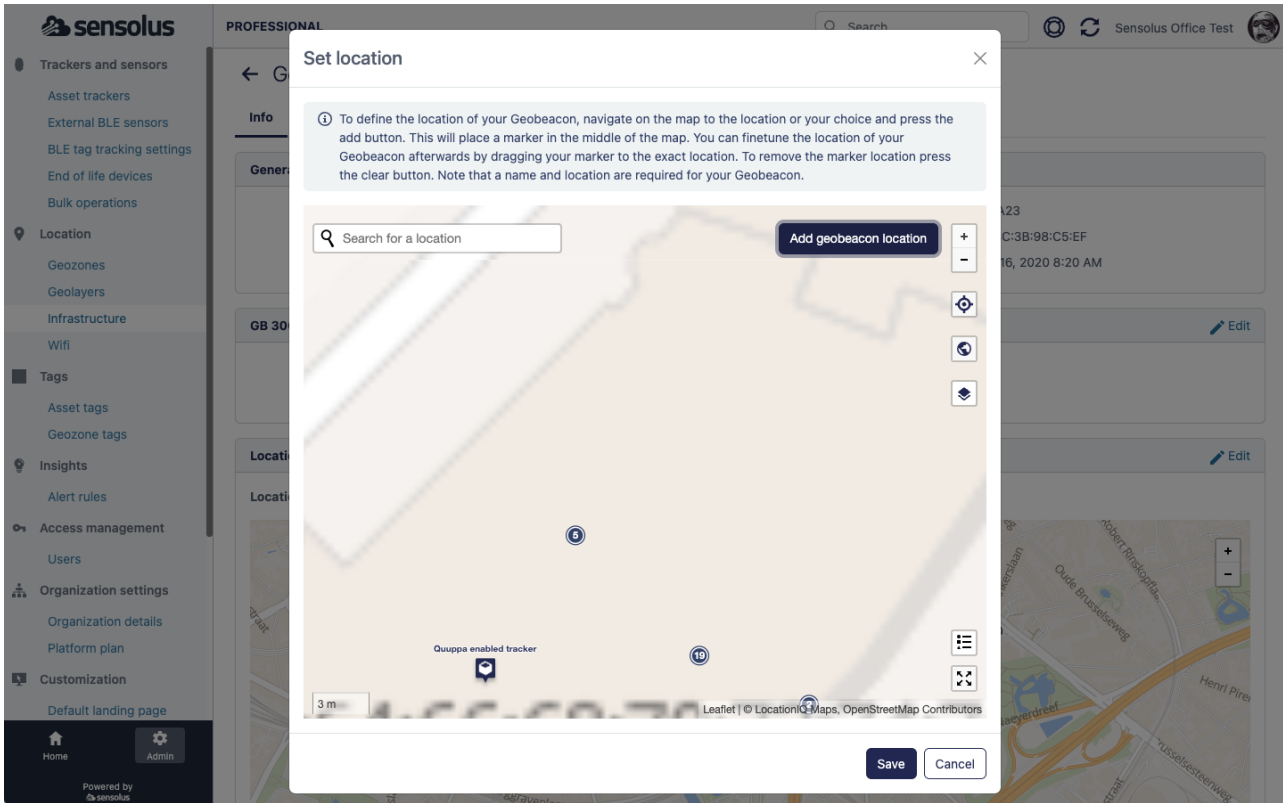


Ga naar de geobeacon die u wilt configureren en bewerk de instellingen om er een nuttige naam aan te geven.



Bewerk de locatie:

- Typ het approximate adres in de zoekbalk en zoom in totdat u de plaats kunt herkennen waar u de Geobeacon fysiek heeft gemonteerd.
- Klik op Geobeacon-locatie toevoegen en er verschijnt een markering.
- Verschuif de markering totdat deze de exacte locatie aangeeft waar u de Geobeacon heeft geïnstalleerd.
- Klik op Opslaan om af te ronden.



Zorg ervoor dat uw trackers zijn geconfigureerd om te scannen naar Geobeacons. Dit kan worden gedaan op de trackerconfiguratiepagina, of de Sensolus-ondersteuning kan hierbij helpen.