

## Activation

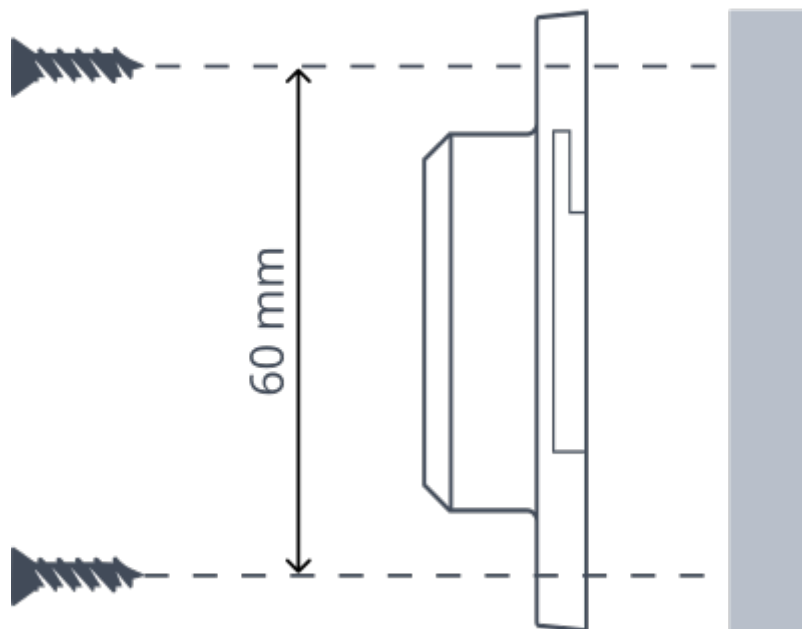
Le TAG 2006 est déjà activé lorsque vous le recevez. Aucune étape d'activation n'est requise.

## Montage du TAG 2006

Les directives de montage du tracker sont disponibles dans le [centre de documentation Sensolus](#).

### Montage avec des vis, des rivets ou des boulons

Le TAG 2006 dispose de trous de montage pour la fixation avec des rivets, des vis ou des boulons. L'écartement entre les trous de montage est de 60 mm.

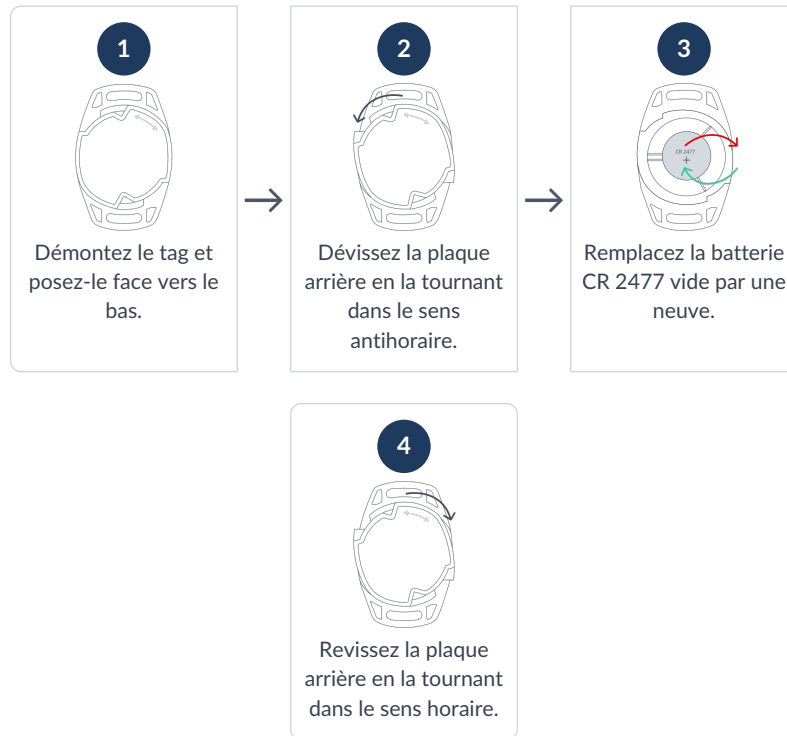


### Avertissement de montage important

Ne pas installer le TAG 2006 à proximité d'aimants. Les aimants peuvent interférer avec le fonctionnement du tag.

## Remplacement de la batterie

La batterie est remplaçable en cas de défaillance. Le TAG 2006 utilise une batterie CR 2477.



## Modifier les informations du tag avec l'application mobile

L'application mobile Sensolus permet de modifier le nom, les tags et la photo d'un TAG 2006.

Téléchargez l'application mobile Sensolus depuis l'[App Store](#) ou [Google Play](#).

Ouvrez l'application Sensolus sur votre smartphone et connectez-vous avec vos identifiants. Accédez au tag à modifier via la liste des actifs, la carte ou la fonction de recherche. Dans la fonction de recherche, utilisez le scanner de code QR pour ouvrir la page de détails du tag. Appuyez sur le bouton de modification. Vous pouvez maintenant modifier le nom, les tags et la photo du tag. Enregistrez les paramètres en appuyant sur l'icône de sauvegarde.