

Instalación del ancla de zona

Fijar el ancla de zona en la pared

Las instrucciones de montaje del tracker se encuentran [aquí](#).

Alimentación del ancla de zona

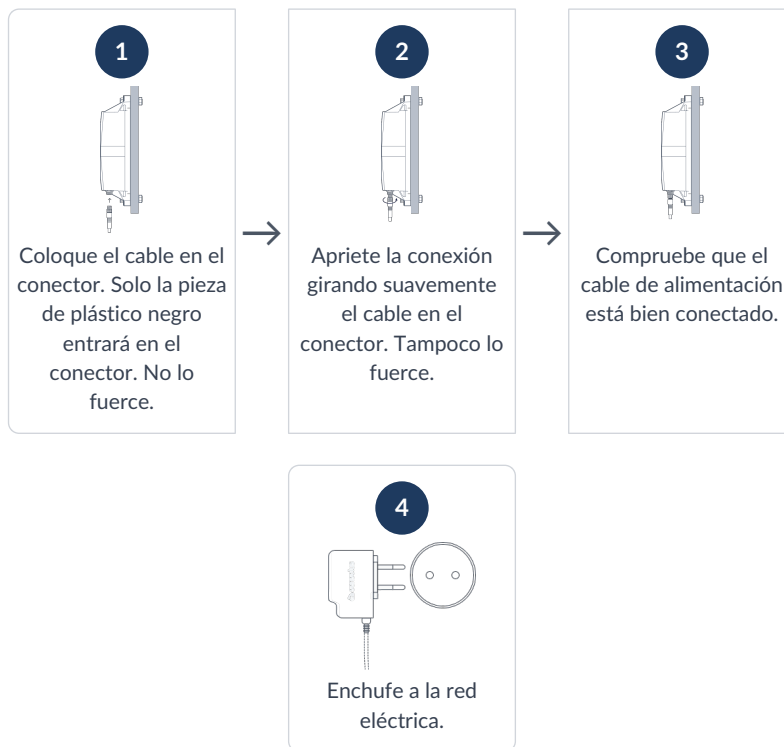
El ancla de zona puede funcionar de forma independiente con su batería interna, o puede conectarla a la red eléctrica estándar mediante un cable de alimentación y un adaptador.

Si utiliza la batería interna, puede omitir este paso.

La activación de los trackers se realiza preferiblemente al aire libre y no en interiores (p. ej., fábrica o almacén).

Los trackers no se entregan activados.

Su suscripción en la plataforma comenzará dentro de los seis meses siguientes a la compra.



Activación del ancla de zona

La activación de las anclas de zona se realiza preferiblemente al aire libre y no en interiores (p. ej., fábrica o almacén). Las anclas de zona no se entregan activadas. Su suscripción en la plataforma comenzará dentro de los seis meses siguientes a la compra.



Consejos generales de instalación

La activación de las anclas de zona se realiza preferiblemente al aire libre y no en interiores (p. ej., fábrica o almacén). Las anclas de zona no se entregan activadas. Su suscripción en la plataforma comenzará dentro de los seis meses siguientes a la compra.

| | | |
|---|---|---|
| <p>Evite bloquear la visión del tracker con paredes de metal o fibra de carbono. Estas debilitan o bloquean las señales de radiofrecuencia.</p> | <p>Instale el tracker en posición vertical, con el logo hacia arriba.</p> | <p>Coloque el tracker a unos 3 metros de altura en una pared para garantizar una cobertura de escaneo adecuada.</p> |
|---|---|---|

Condiciones y materiales del entorno

| | | |
|--|--|--|
| <p>El hormigón afecta al alcance de las señales Bluetooth.</p> | <p>El agua absorbe las señales Bluetooth. Grandes cantidades de agua afectarán al alcance y la detectabilidad del ancla de zona.</p> | <p>El metal refleja las señales Bluetooth. Grandes cantidades de metal afectarán al alcance y la detectabilidad del ancla de zona.</p> |
|--|--|--|

Posicionamiento de anclas para la detección de zonas

Forzar la descarga de nueva configuración en el tracker



Resolución de problemas

1. Coloque el imán sobre el tracker durante menos de 5 segundos
2. Las posibles indicaciones LED son:

| | | | |
|--|---|--|--|
|  <p>LED rojo: El tracker no está activado</p> |  <p>LED verde: El tracker está activado y funciona correctamente</p> |  <p>Sin LED: El tracker no funciona (probablemente batería agotada -> contacte con soporte)</p> |  <p>LED rojo parpadeando: El tracker está ocupado</p> |
|--|---|--|--|

Información regulatoria

Declaración de interferencias de la Comisión Federal de Comunicaciones

Este dispositivo cumple con la Parte 15 de las normas FCC. El funcionamiento está sujeto a las dos condiciones siguientes:

1. Este dispositivo no puede causar interferencias perjudiciales, y
2. Este dispositivo debe aceptar cualquier interferencia recibida, incluida la que pueda causar un funcionamiento no deseado.

Este equipo ha sido probado y cumple con los límites para un dispositivo digital de Clase B, de acuerdo con la Parte 15 de las normas FCC. Estos límites están diseñados para proporcionar una protección razonable contra interferencias perjudiciales en instalaciones residenciales. Este equipo genera, utiliza y puede radiar energía de radiofrecuencia y, si no se instala y utiliza de acuerdo con las instrucciones, puede causar interferencias perjudiciales en las comunicaciones de radio. Sin embargo, no hay garantía de que no se produzcan interferencias en una instalación particular. Si este equipo causa interferencias perjudiciales en la recepción de radio o televisión, lo cual puede determinarse apagando y encendiendo el equipo, se recomienda al usuario intentar corregir las interferencias mediante una de las siguientes medidas:

- Reorientar o reubicar la antena receptora.
- Aumentar la separación entre el equipo y el receptor.
- Conectar el equipo a una toma de corriente en un circuito diferente al que está conectado el receptor.
- Consultar al distribuidor o a un técnico de radio/TV con experiencia para obtener ayuda.

Advertencia FCC: Cualquier cambio o modificación no aprobado expresamente por la parte responsable del cumplimiento podría anular la autorización del usuario para operar este equipo.

Este transmisor no debe estar ubicado junto ni funcionar conjuntamente con ninguna otra antena o transmisor.

Declaración de exposición a radiaciones:

Este equipo cumple con los límites de exposición a radiaciones de la FCC establecidos para un entorno no controlado.

Este equipo debe instalarse y operarse con una distancia mínima de 20 cm entre el radiador y su cuerpo.

Este equipo no es apto para su uso en lugares donde sea probable la presencia de niños.

Declaración de Industry Canada

Este dispositivo cumple con las RSS exentas de licencia de ISED.

El funcionamiento está sujeto a las dos condiciones siguientes:

Este dispositivo no puede causar interferencias perjudiciales, y

Este dispositivo debe aceptar cualquier interferencia recibida, incluida la que pueda causar un funcionamiento no deseado.

Según la normativa de Industry Canada, este transmisor de radio solo puede operar con una antena del tipo y ganancia máxima (o inferior) aprobada para el transmisor por Industry Canada.

Para reducir la posible interferencia de radio a otros usuarios, el tipo de antena y su ganancia deben elegirse de manera que la potencia isotrópica radiada equivalente (p.i.r.e.) no sea superior a la necesaria para una comunicación satisfactoria.

Requisitos de exposición a RF:

Este equipo cumple con los límites de exposición a radiaciones de Canadá establecidos para un entorno no controlado.

Este equipo debe instalarse y operarse con una distancia mínima de 20 cm entre el radiador y su cuerpo.

Le présent appareil est conforme aux CNR d'ISED applicables aux appareils radio exempts de licence.

L'exploitation est autorisée aux deux conditions suivantes:

1. le dispositif ne doit pas produire de brouillage préjudiciable, et
2. ce dispositif doit accepter tout brouillage reçu, y compris un brouillage susceptible de provoquer un fonctionnement indésirable.

Conformément à la réglementation d'Industrie Canada, le présent émetteur radio peut fonctionner avec une antenne d'un type et d'un gain maximal (ou inférieur) approuvé pour l'émetteur par Industrie Canada.

Dans le but de réduire les risques de brouillage radio électrique à l'intention des autres utilisateurs, il faut choisir le type d'antenne et son gain de sorte que la puissance isotrope rayonnée équivalente (p.i.r.e.) ne dépasse pas l'intensité nécessaire à l'établissement d'une communication satisfaisante.

Déclaration d'exposition aux radiations:

Cet équipement est conforme aux limites d'exposition aux rayonnements du Canada établies pour un environnement non contrôlé.

Cet équipement doit être installé et utilisé avec un minimum de 20 cm de distance entre la source de rayonnement et votre corps.